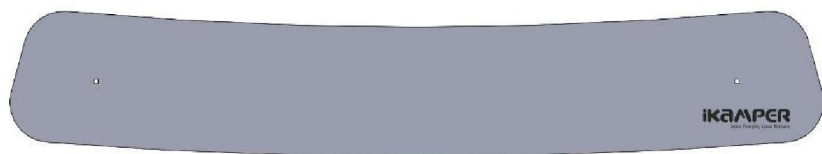


OWIEWKA AERODYNAMICZNA



Instrukcje

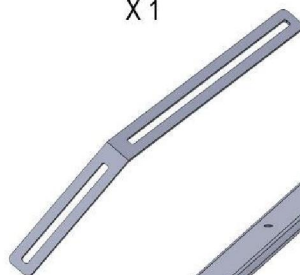
Dołączone części:



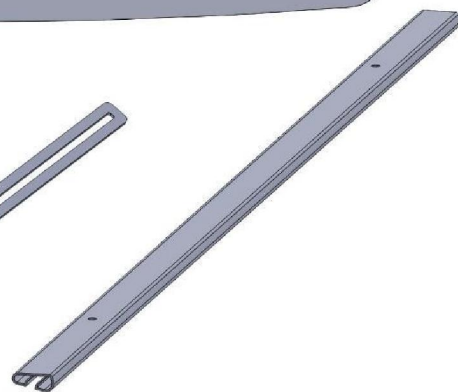
A
X 1



B
X 1



C
X 3



D
X 1



E
X 2



F
X 6



G
X 8

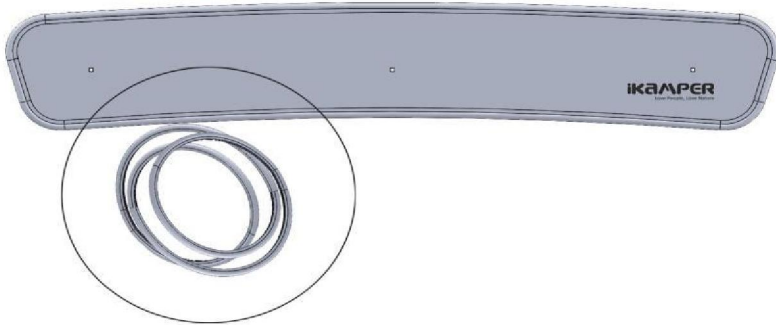


H
X 2

KROK 1

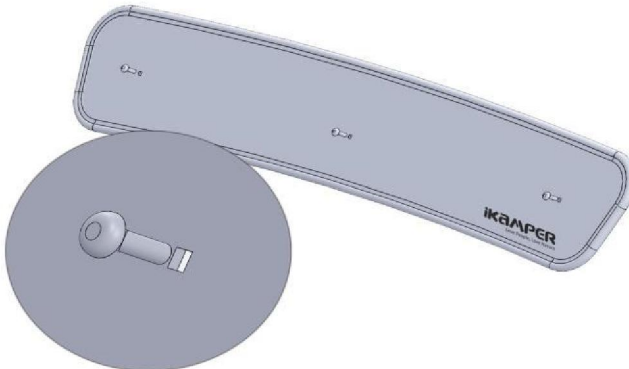
Usuń winylową folię ochronną z owiewki [A].

KROK 2



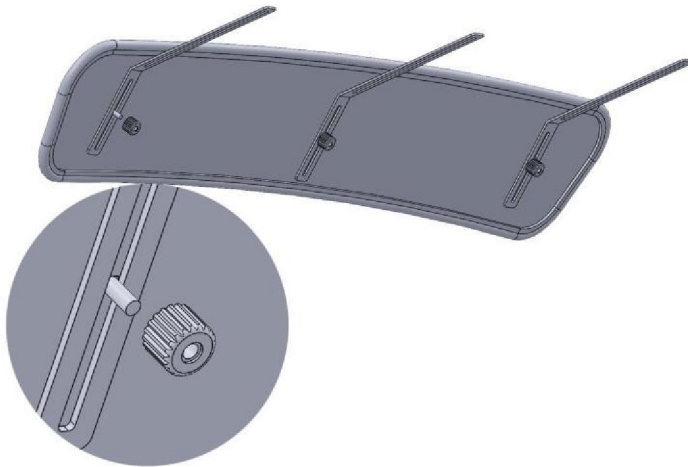
Zamontuj gumową uszczelkę [B] wokół owiewki [A], tak aby twardsza część uszczelki znajdowała się na przodzie owiewki [A] z logo iKamper, a miększa część na tyle.

KROK 3



Umieść 3 śruby [F] w przedniej części owiewki [A].

KROK 4



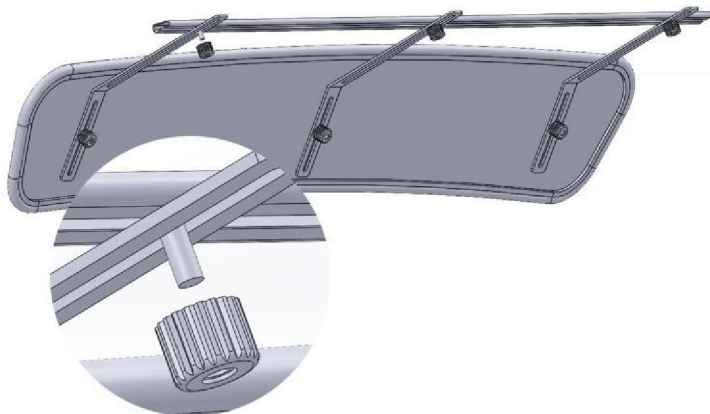
Krótszą stronę metalowej części [C] umieść na śrubie [F]. Następnie przykręć nakrętkę [G] i powtórz procedurę dla dwóch pozostałych śrub.

KROK 5



Wsuń 3 śruby [F] w szynę [D].

KROK 6



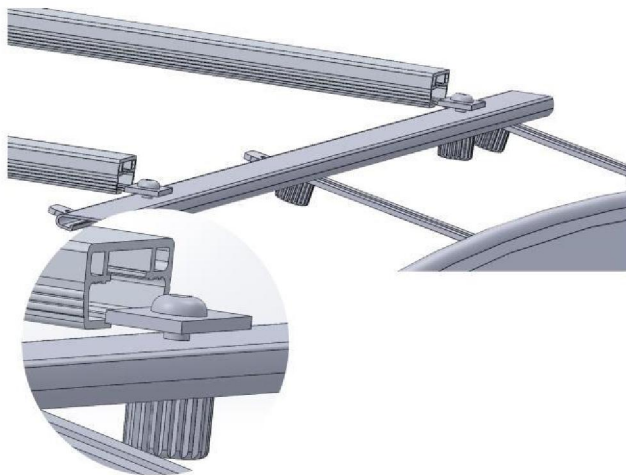
Zamontuj szynę [D], wkładając 3 śruby (wcześniej wsunięte w nią) [F] do przymocowanych uprzednio 3 metalowych części [C] i przykręć 3 nakrętki [G]. Grubszy koniec szyny [D] powinien być skierowany w kierunku owiewki. [A].

KROK 7



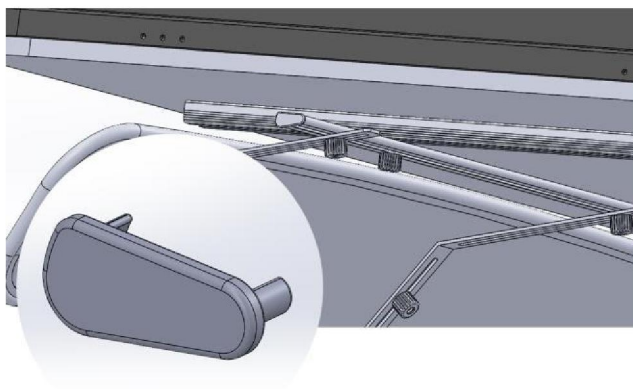
Włóż dwie śruby [H] do otworów znajdujących się na górnej części szyny [D]. Szersze strony (35mm) powinny być skierowane w kierunku przodu i tyłu szyny. Przykręć luźno nakrętki [G].

KROK 8



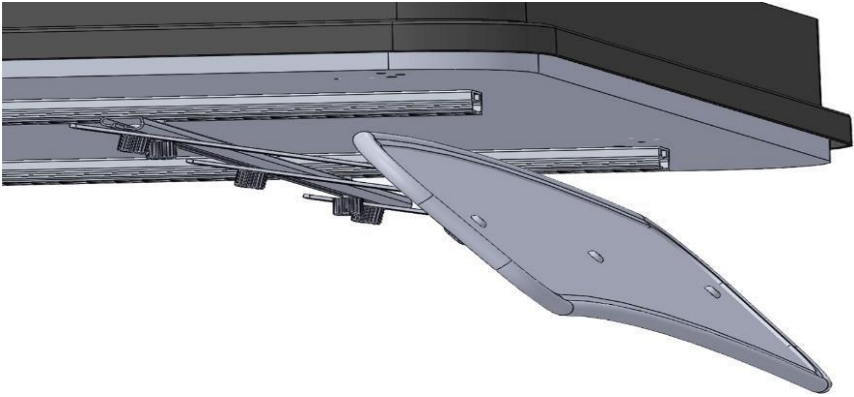
- Usuń dwie plastikowe części zakrywające przód szyn znajdujących się pod Sky4X.
- Włóż płytki śrub [H] w szyny, wybierz odpowiednią pozycję i przykręć nakrętki.
- Włóż dwie plastikowe części z powrotem na miejsce, na przód szyn.

KROK 9



Umieść dwie plastikowe części [E] po bokach szyny [D].

KROK 10



Reguluj wysokość oraz pozycję owiewki aerodynamicznej odkręcając nakrętki [G], a następnie przykręć je, gdy owiewka aerodynamiczna będzie ustawiona już w odpowiedniej pozycji.

Aby uzyskać więcej informacji dotyczących montażu oraz filmy instruktażowe, odwiedź stronę internetową www.i-kamper.pl